

KLÉ

ADDAURA
TEATRO VISUAL

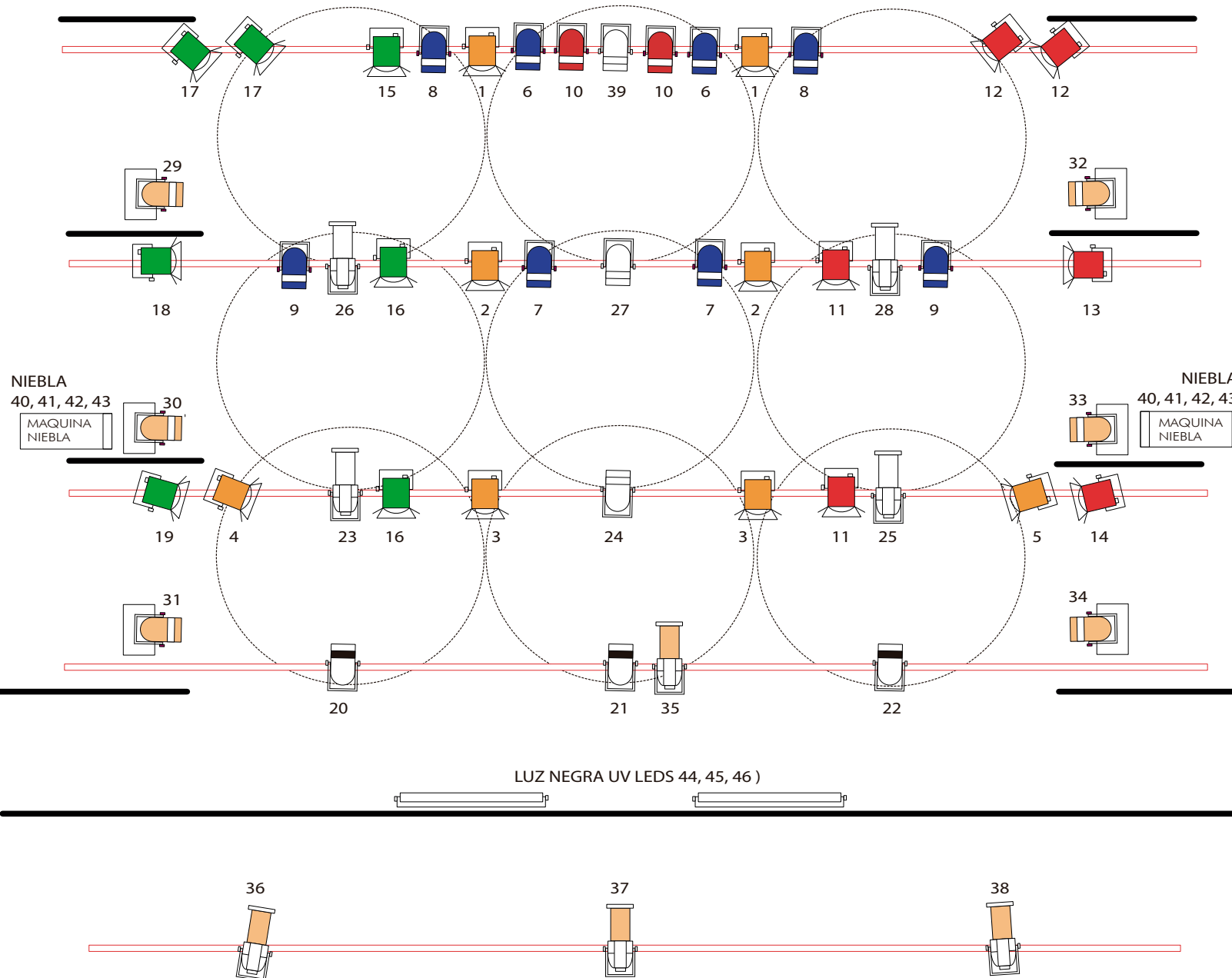
EQUIPO DE SONIDO

- 2 Altavoces PA y amplificador estéreo con potencia adecuada a las dimensiones de la sala.
- 2 Monitores de escenario.
- 1 Mezclador:
 - Eq. y envíos Auxiliares por canal.
 - Preparado para la conexión de un ordenador y un sistema de microfonía sin hilos.
- 1 sistema de microfonía inalámbrica con un micrófono de corbata negro.

Control de sonido situado junto al de luces para ser manipulados por un solo técnico.

Miquel Espinosa
938645834- 600510971
miquel.teiamoner@gmail.com

PLANO DE LUCES



- 19 Par 64. Lampara nº 5 (16 Portafiltros)
- 3 Par 64. Lampara nº 2
- 21 PC 1 Kw (12 Viseras y portafiltros)
- 8 Recortes 1 kW 25°/50° (4 Portafiltros)
- 2 Barras de luz Negra UV led
- 2 Máquinas niebla dmx

Control de luces con 24 submasters
39 Circuitos Dimmer 2 Kw
6 Calles o 6 Peanas
1 Línea directa 220 v para luz negra, y maquinas de niebla dmx.
1 Línea dmx para luz negra, y maquinas de niebla dmx.

Filtros Lee

- 020
- 024
- 89
- 141
- 151

Cámara negra
Boca 8 metros, Fondo 6 metros

Miquel Espinosa
938645834- 600510971
miquel.teiamoner@gmail.com